



**KIILTO
PRO**

PELTIELEMENTTI- KYLPUHUONEEN

SANEERAUSJÄRJESTELMÄ

TYÖOHJEET

CE



RAKENUSMATERIAALIN
PÄSTÖLUOKKA
M1



SEINÄT



1. Vanha peltielementtikylpyhuone muutetaan nykyaikaiseksi märkätilaksi.



2. Peltipinta pestään Kiilto Maalarinpesulla. Tarvittaessa (ruoste, kalkkisaostumat) pinta pestään happamalla pesuaineella, esim. Kiilto Clean Laattapesulla. Pinnat huuhdellaan pesujen jälkeen. Eri-tyistä huomiota pitää kiinnittää suihkukurkan alueen ja kasettien alareunojen puhdistukseen.



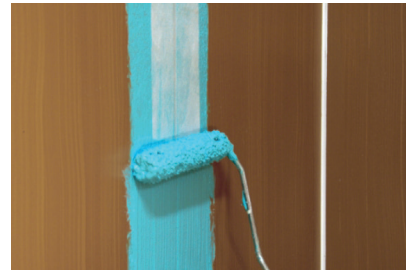
3. Vanha seinäkaivo vaihdetaan lattiakaivoksi.



4. Peltikasettien pinta tarkistetaan ja mahdolliset reiät, kolot ja naarmut paikataan Kiilto Masa Liima- ja tiivistemassalla. Peltikasettien saumat ja nurkat tiivistetään myös Kiilto Masalla. Tarvittaessa pinta suojataan Tikkurilan Rostex Superilla.



5. Kiilto Fix Primer levitetään puhtaaseen seinäpintaan.



6. Vaihtoehtoisesti voidaan saumat ja mahdolliset kolot ja reiät käsitellä Kiilto Kerafiberillä ja Kiilto Nurkkavahvikenauhalla Fix Primerin kuivuttua n. 2 tuntia.



7. Laatat kiinnitetään Kiilto HighFlex S2 DF Laattaliimalla.



8. Seinät saumataan aikaisintaan 12 tunnin kuluttua laatoituksesta Kiilto Strong Saumavahvisteella vahvistetulla Kiilto Saumalaastilla. Saumalaasti levitetään kumilastalla painaen saumat täyteen. Ylimääräinen saumalaasti pestään 15–30 min kuluttua levityksestä.



HIGHFLEX S2 DF

Soveltuu myös peltipinnan tasoitukseen max. 5 mm kerros.

LATTIAT



1. Vanhat lattiapinnoitteet, tasoitteet ja kiinnitysaineet poistetaan.



2. Mahdollinen ura peltikasetin alareunassa täytetään esim. Kiilto TM DF Pikaäyttömassalla.



3. Betonialusta pohjustetaan 1:4 vedellä ohennetulla Kiilto Start Primerilla (1 osa Start Primeria ja 4 osaa vettä) tai 1:4 vedellä ohennetulla Kiilto Fix Primerilla ennen lattian tasoitusta.



4. Lattian tasoitus ja uudet kaadot tehdään esim. Kiilto 70 Lattiamassalla.



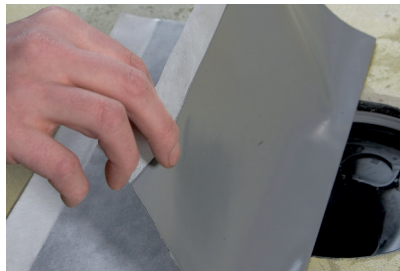
5. Kiilto Keraprimer levitetään kuivalle tasoitetulle lattialle 1:1 vedellä ohennettuna. Kuivuminen vähintään 1 tunti.



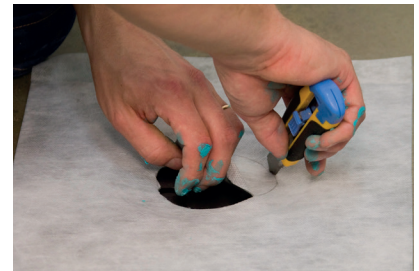
6. Vedeneriste nostetaan seinäpinnalle n. 100 mm, kuitenkin niin, että vedeneristys ja Kiilto Nurkkavahvikenauha nousevat vähintään 30 mm peltikasetin reunan yli.



7. Nurkkavahvikenauha painetaan kiinni tuoreeseen vedeneristeeseen ja varmistetaan vahvikkeen läpivettyminen sivelemällä vedeneristettä myös nauhan päälle.



8. Lattiakaivon tiivistys tehdään itseliimautuvalla Kiilto Kaivolaipalla.



9. Kaivolaippaan leikataan kaivonvalmistajan ohjeiden mukainen reikä ja kiristysrenkas painetaan paikoilleen. Kiristysrenkaan alareunan ja kaivon liitoskohta voidaan tiivistää Kiilto Masa Liima- ja tiivistemassalla.



10. Kaivolaipan kahdella sivulla on vahvikankaat, jotka siveillään vedeneristeellä. Vahvikkeettomille reunoille asennetaan erilliset vahvikenauhat, vähintään 30 mm laipan päälle.



11. Käytettäessä lattiakaivovahvikeparia tehdään kiristysrenkaan asennus kun vedeneristys on valmis.



12. Kiilto Kerafiber Vedeneriste telataan kauttaaltaan yli koko lattiapinnan. Ensimmäisen telauksen annetaan kuivua vähintään 2 h (värimuutos). Toisen levityksen jälkeen odotetaan väh. 6 h (värimuutos) ennen laatoitusta. Vedeneristeen kuivakalvonpaksuus lattiassa väh. 0,5 mm.



13. Lattialaatat kiinnitetään esim. Kiilto Saneerauslaastilla.



14. Lattiat saumataan Kiilto Lattiasaumalaastilla. Lattiasaumalaasti levitetään kumilastalla painaen saumat täyteen. Ylimääräinen laasti pestään 15-30 min kuluttua.



15. Ylimääräinen Lattiasaumalaasti puhdistetaan nurkista pois ja nurkat sekä läpiviennit saumataan Kiilto Saniteettisilikonilla. Valmis märkätila voidaan ottaa käyttöön seuraavana päivänä, mutta mahdollinen lattialämmitys voidaan kytkeä päälle asteittain n. 1 viikon kuluttua saumauksesta.

KIILTO TUOTTEET PELTIELEMENTTIKYLPUHUONEEN SANEERAUKSEEN

alustan puhdistamiseen



Kiilto Maalaripesu: Emäksinen pesuaine maalausta edeltävään pesuun vettä sietävillä sisä- ja ulkopinnoilla. Huuhdeltava.

saumojen tiivistykseen



Kiilto Masa: 1-komponenttinen liimamassa listojen, rakennuslevyjen, metallien, lasikuidun ja eri muovilaatujen liimauksiin ja tiivistyksiin. Myös mekaaniselle kulutukselle alttiit liikunta- ja saumat.

pohjustukseen



Kiilto Fix Primer: Käyttövalmis erikoispohjuste erityisesti tiiville seinä- ja lattiapinnoille sisä- ja ulkotiloissa.

Kiilto Keraprimer: Tartuntapohjuste ennen Kiilto vedeneristeiden levitystä. Vesiohenteinen.

Kiilto Start Primer: Tartuntapohjuste ennen lattia tasoitustyötä. Vesiohenteinen.

seinien laatoitukseen



Kiilto HighFlex S2 DF: Vähäpölyinen, erittäin kevyt, hyvän muodonmuutoskyvyn omaava valkoinen kiinnityslaasti. Erikoislaatoitukset esim. lasimosaiikki, luonnonkivi, kuten marmori, kiukaan taustat ja peltielementtikylpyhuoneet. C2TES2. Myös ulos. Sementtisiideaineinen.

roilotuksiin ja täyttöihin



Kiilto TM DF Seinän pikätäyttömassa 5–20 (70) mm: Nopea täyttömassa sisäseinäpinnoille märkätiloissa.

Kiilto 60 Pikalattiamassa 10–200 mm: Nopeasti lujittuva ja kuivuva lattiamassa valuihin, täyttöihin ja kallistusten tekoon.

Kiilto 70 Lattiamassa 5–100 mm: Korkean lujuuden omaava lattiamassa valuihin, täyttöihin ja kallistusten tekoon. Helposti hierrettävä.

lattian tasoitukseen



Kiilto Multiplan DF Lattiatasoite 3–50 mm: Vähäpölyinen, kuituvahvistettu tasoite lattioihin, joihin asennetaan joko vesikiertoinen tai sähkökaapelilattialämmitys.

Kiilto Floor Heat DF Lattialämmitystasoite 3–50 mm: Vähäpölyinen, kuituvahvistettu kaatovalutasoite lattioihin, joihin asennetaan joko vesikiertoinen tai sähkökaapelilattialämmitys.

Kiilto Easyrapid DF Pikatasoite 0–5 mm: Vähäpölyinen, erittäin nopea viimeistelytasoite lattioihin.

Kiilto Topplan DF Pintatasoite 1–10 mm: Vähäpölyinen, erittäin hyvin itsesilävä lattiatasoite lattiapintojen pintatasoitukseen.

Kiilto Maxirapid Pikatasoite 1–30 mm: Lattiapintojen oikaisuun, kallistukset ja tasoitukseen.

lattian ja peltikasettien saumojen vedeneristykseen



Kiilto Kerafiber: Märkätilojen siveltävä vedeneriste laatoitettaville lattia- ja seinäpinnoille.

Kiilto Keramix A+X: Nopea, 2-komponenttinen tela- ja sivelinlevitteinen vedeneristysmassa.

lattian laatoitukseen



Kiilto Saneerauslaasti: Valumaton saneerauslaasti keraamisten laattojen, sisustuskivien ja kiven kiinnittämiseen.

Kiilto Kerapid DF: Valumaton, erittäin nopeasti lujittuva laasti keraamisten laattojen kiinnityksiin.

Kiilto Superfix DF: Vähäpölyinen, kevyttäyteinen ja valumaton saneerauslaasti keraamisten laattojen kiinnityksiin.

saumaukseen



Kiilto Lattiasaumalaasti: Nopea saumalaasti lattialaattojen saumaukseen. Sauman leveys 2–12 mm.

Kiilto Saumalaasti: Seinälaattojen saumaukseen. Sauman leveys 1–6 mm.

Kiilto Strong Saumavahviste: Lisää Kiilto Saumalaastin joustavuutta, tartuntaa, lujuutta sekä kosteudenkestoa.